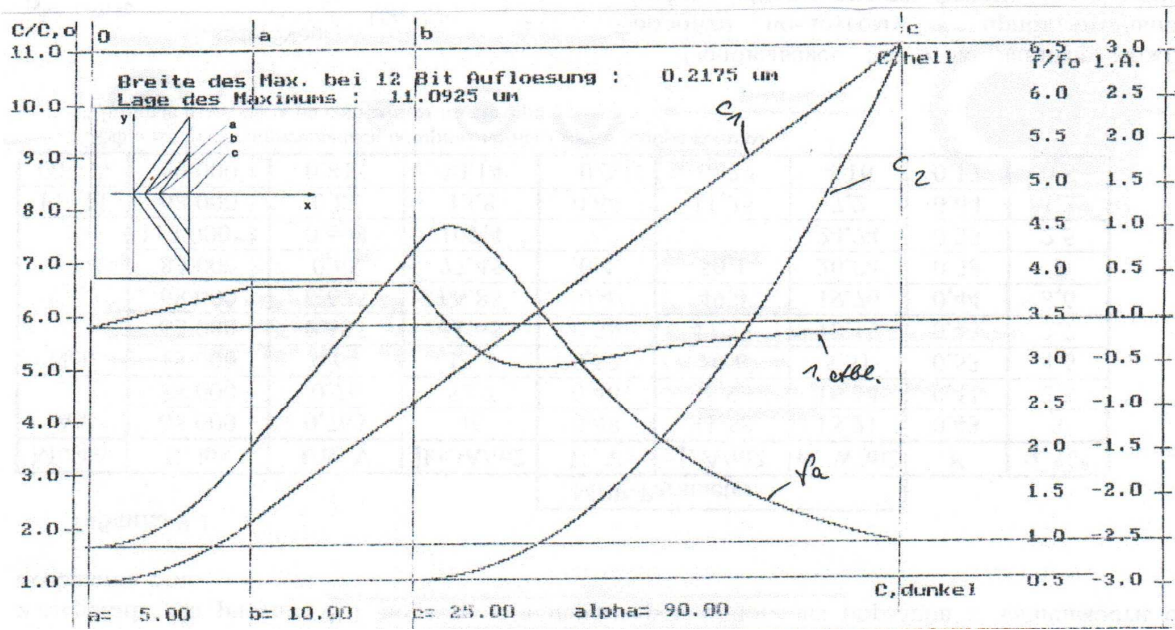
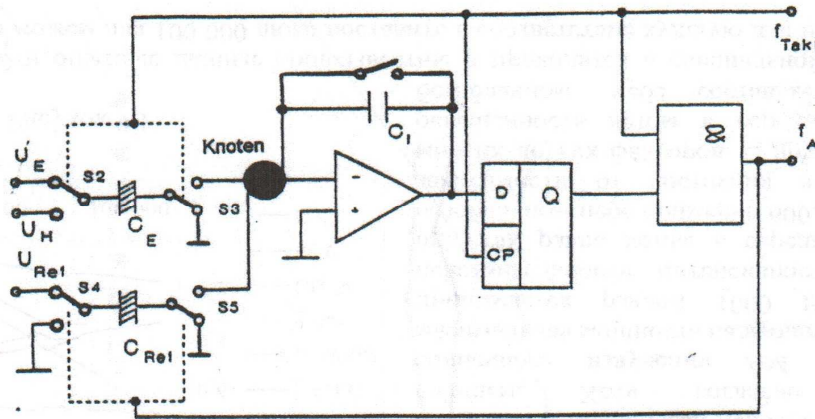
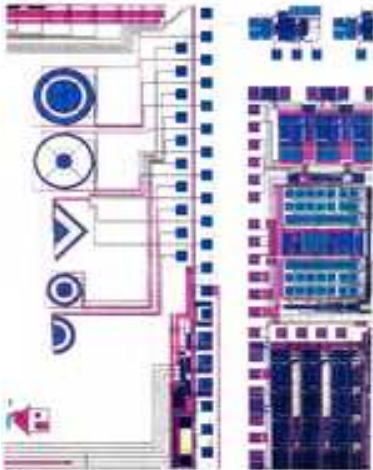


# Lichtkantendetektor



Optischer Lichtkantendetektor mit Nanometerauflösung. Steuerbare Detektionskennlinie über integrierten A/D Wandler mit getakteten Kapazitäten. Musterchips auf Siliziumscheibe und kontaktierte Muster. 5 verschiedene Konstruktionen.

Weitere Erläuterungen in "Sensors and Actuators A,39 (1993), S. 117-124"